

**UCHWAŁA NR XXVIII/158/17
RADY GMINY MNISZKÓW**

z dnia 12 kwietnia 2017 r.

**w sprawie przystąpienia do sporządzenia miejscowego planu zagospodarowania przestrzennego gminy
Mniszków dla obszaru położonego w obrębie Olimpiów**

Na podstawie art. 18 ust. 2 pkt 5 ustawy z dnia 8 marca 1990 r. o samorządzie gminnym (tekst jednolity Dz. U. z 2016 r. poz. 446, poz.1579, poz.1948) oraz art. 14 ust. 1,2,4 ustawy z dnia 27 marca 2003 r. o planowaniu i zagospodarowaniu przestrzennym (tekst jednolity Dz. U. z 2016 r. poz. 778, poz.904, poz.961, poz.1250, poz.1579), Rada Gminy Mniszków uchwała, co następuje:

§ 1. 1. Przystępuje się do sporządzenia miejscowego planu zagospodarowania przestrzennego gminy Mniszków dla obszaru położonego w obrębie Olimpiów,

2. integralną częścią uchwały jest załącznik graficzny przedstawiający granice obszaru objętego projektem planu.

§ 2. W planie należy uwzględnić elementy określone w art. 15 ustawy z dnia 27 marca 2003 roku o planowaniu i zagospodarowaniu przestrzennym .

§ 3. Wykonanie uchwały powierza się Wójtowi Gminy Mniszków.

§ 4. Uchwała wchodzi w życie z dniem podjęcia.



PRZEWODNICZĄCY
RADY GMINY

Waldemar Nojek

U Z A S A D N I E N I E

do uchwały w sprawie przystąpienia do sporządzenia miejscowego planu zagospodarowania przestrzennego gminy Mniszków, dla obszaru położonego w obrębie geodezyjnym Olimpiów.

W dniu 17 marca 2017 roku część mieszkańców wsi Olimpiów wraz z sołtysem tej wsi, złożyli na ręce Przewodniczącego Rady Gminy Mniszków wniosek o wykonanie miejscowego planu zagospodarowania przestrzennego części terenów wsi Olimpiów przeznaczając ten teren pod budownictwo mieszkaniowe jednorodzinne z dopuszczeniem usług towarzyszących oraz budownictwa letniskowego dla działek oznaczonych w ewidencji gruntów wsi Olimpiów nr 175,176,224,229,230. Wniosek został złożony przez właścicieli wymienionych działek, a dla części z nich realizowana jest procedura związana z wydaniem decyzji o warunkach zabudowy pod budowę budynku mieszkalnego jednorodzinnego lub już realizowana jest zabudowa o charakterze mieszkalnym jednorodzinnym.

Wnioskodawcy wnioskują jednocześnie o uwzględnienie w planie zagospodarowania przestrzennego możliwości budowy budynków inwentarskich i hodowlanych o maksymalnej wielkości do 30 DJP.

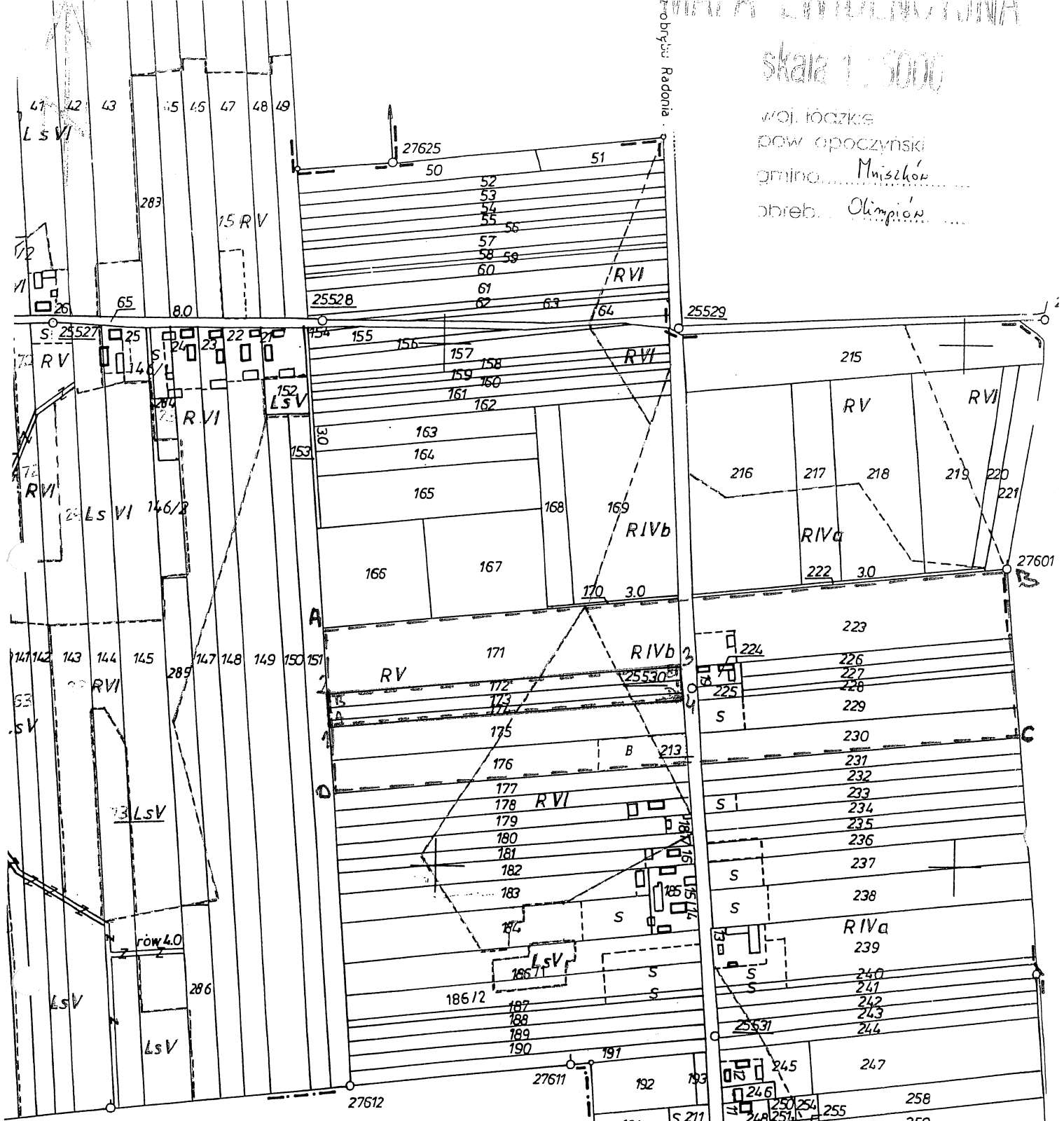
Wniosek mieszkańców został przedstawiony przez Przewodniczącego Rady Gminy w Mniszkowie na poprzedniej sesji Rady Gminy i uzyskał wstępną akceptację na przygotowanie właściwej uchwały na kolejną sesję.

Zgodnie z zapisami zawartymi w studium uwarunkowań i kierunków zagospodarowania przestrzennego Gminy Mniszków zatwierdzonego uchwałą nr XXXII/189/13 Rady Gminy Mniszków z dnia 22.10.2013 roku tereny w pasie 100 m od drogi przez wieś znajdują się w jednostce urbanistycznej oznaczonej symbolem MB/ MR – tereny zabudowy mieszkalnej i tereny zabudowy zagrodowej, pozostałe części działek to tereny upraw rolnych.

Studium uwarunkowań i kierunków zagospodarowania przestrzennego gminy Mniszków oraz miejscowych planów zagospodarowania przestrzennego poddane zostało ocenie aktualności co znalazło potwierdzenie w uchwale Rady Gminy Mniszków nr XIV/76/16 z dnia 20 stycznia 2016 roku.

skala 1:5000

woj. łódzkie
pow. opoczyński
gmina Mniszków
obręb Olimpijów



Załącznik graficzny do uchwały
nr XXVIII/158/17 Rady Gminy w Mniszkowie
z dnia 12 kwietnia 2017 roku

Legenda :
A<B<C<D – oznaczenie terenu przewidzianego
pod opracowanie planu miejscowego
zagospodarowania przestrzennego

Grunty obrębu Honoratów
gmina Paradyż

PRZEWODNICZĄCY
RADY GMINY

Waldemar Nojek

Poświadczam, że zgodność tej kopii z treścią materiału państwowego zasobu geodezyjnego i kartograficznego

Organ prowadzący państwowy zasób geodezyjny i kartograficzny

Nazwa materiału zasobu geodezyjnego i kartograficznego

Identyfikator ewidencyjny materiału zasobu geodezyjnego i kartograficznego

Data wykonania kopii

Imię, nazwisko i podpis osoby reprezentującej organ państwowy zasobu geodezyjnego i kartograficznego

STAROSTA OPCZYŃSKI

Mapa ewidencyjna

Z up. Starosty

mgr inż. Danuta Kopyłow

KIEBQWN

Powiatowego Ośrodka Dokumentacji